


MecALAC

774 MW



MecALAC

A yellow Mecalac 714 MW mini excavator is positioned in a large, industrial concrete structure. The excavator is shown from a side profile, facing right. It has a yellow body with black accents and a black hydraulic arm with a bucket. The background consists of large concrete pillars and beams, creating a sense of depth and scale. The lighting is dramatic, highlighting the textures of the concrete and the metallic surfaces of the machine.

Conjuguer l'écoute proactive et la pertinence des réponses industrielles est une force qui permet de dimensionner et de personnaliser nos solutions et nos machines. Avec comme unique objectif professionnel d'être le partenaire des réussites pérennes de chacun de nos clients et de faire de nos produits les ambassadeurs de leurs entreprises.

NOTRE MISSION

OFFRIR SA SOLUTION À CHAQUE CLIENT



L'ALLIANCE DE LA PRODUCTIVITÉ ET DU SAVOIR-FAIRE

40 années d'expérience aux côtés de nos clients nous ont permis de développer des solutions originales et des technologies toujours innovantes...

- 90 kW / 122 ch à 2200 tr/min
- 35 km/h sur route
- 14100 /15200 kg*
- châssis rigide avec 2 ou 4** roues directrices et possibilité d'avancer en crabe.
- équipement à volée variable avec une flèche actionnée par deux vérins asymétriques (système breveté).
- modes pré-sélectionnés pour adapter la conduite à vos habitudes et à votre expérience.
- attache rapide hydraulique **Active Lock**
- Active Control, load sensing, flow sharing, couplage des vérins

SOMMAIRE

+

6
CONDUIRE



8
CREUSER



10
CHARGER



*selon configuration - **en option



11
MANUTENTIONNER



11
PORTER DES OUTILS
HYDRAULIQUES



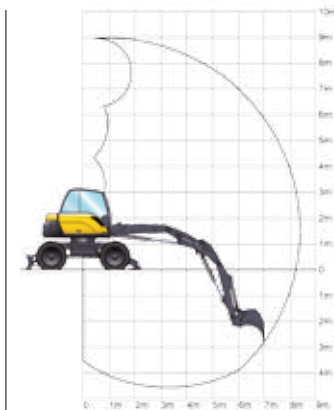
14
714MWE
& OPTIONS



16
ACCESSOIRES



18
TECHNIQUES





En chiffres

5M²
DE VISIBILITÉ
TOTALE

VOIR TOUJOURS PLUS LOIN

Les commandes de la 714MWE sont simples, vous connaissez en permanence la configuration de votre machine.

Chaque interface a été conçue afin de garantir un confort et une sécurité d'utilisation optimaux. L'écran couleur associé à des jauges analogiques renseigne d'un seul coup d'œil l'activation des différentes fonctions de la machine.

La position de conduite est parfaite, vous pouvez vous concentrer sur l'essentiel.

Chaque commande tombe naturellement sous vos doigts. Le siège, les accoudoirs qui s'escamotent directement avec les consoles et la colonne de direction s'adaptent parfaitement à vos besoins. Votre esprit est libre, vous pouvez vous concentrer sur votre chantier.

UN SEUL BUT, LA FACILITÉ DE CONDUITE

D'un seul geste vous préparez votre machine pour la route :

- la pédale d'avancement pilote alors le régime moteur
- la pédale de frein n'active plus le verrouillage du pont
- les feux de croisement et le gyrophare s'allument
- l'affichage du régime se transforme en compteur de vitesse...

Bien sûr, tous ces paramètres sont personnalisables !
La technologie devient transparente, la machine s'adapte à l'utilisateur.





La cinématique unique du bras articulé Mecalac permet de travailler au plus près de la machine et jusqu'à 7m en une seule opération. Une amplitude couplée à une précision et une puissance de travail records qui lui permettent de creuser aussi facilement qu'utilément, de près comme de loin. L'efficacité est de série sur la 714MWE !

CREUSER SANS DÉTOURS

714MWE



En chiffres



4,4M
DE RAYON
DE BRAQUAGE



Professionnels de la route, de l'assainissement ou du terrassement, sur vos chantiers en milieu urbain, la 714MWE s'adapte à vos attentes en terme de compacité, de performance et de rentabilité. Efficacité de la cinématique, attache rapide, compacité, donnent à la 714MWE une flexibilité à toute épreuve, parce que vos chantiers exigent de plus en plus de rentabilité.



En chiffres

1,6M

DE GIRATION ARRIÈRE



LE COUPLAGE DES VERINS, UN BREVET MECALAC

Avec un rayon de giration arrière de 1600 mm, la 714MWE travaille sur une seule voie de circulation. De plus, la cinématique de son équipement lui permet de fonctionner pleinement même dans les espaces les plus restreints (rotation totale de la pelle dans moins de 3720 mm). Le rayon de braquage de 4400 mm avec 4 roues directrices*, et la possibilité de se déplacer en crabe minimisent les déplacements sur le chantier.

Le déport* facilite considérablement les travaux en tranchée car il permet de désaxer le godet de 2300 mm à gauche comme à droite. Ce même déport permet en chargeur de niveler, régler et donner de la pente à droite comme à gauche.

*option





Démontrer qu'on peut être précis, rapide et puissant est un challenge que relève sans problème la 714MWE. Que son godet soit un chargeur avec ou sans dents, ou un 4X1, chacun d'eux se montre à la hauteur de sa fonction : charger sans encombrer ou salir les voies, sans alourdir les chantiers ni multiplier les manœuvres. Le tout avec une capacité de chargement XXL !

CHARGER

L'EFFICACITÉ EN +
LES EFFORTS EN -



Jusqu'à

5M

DE HAUTEUR
EN CHARGEMENT /
DÉCHARGEMENT



Grâce à sa cinématique, l'équipement est efficace dans toutes les positions. Le système de relevage de flèche par deux vérins asymétriques garantit une force de levage homogène, aussi bien en position basse qu'en position haute. Les différentes gammes de vitesses, jusqu'à 35 km/h sur route, avec une boîte Powershift, limitent les temps de transfert sur chantier et entre chantiers. Le système de gestion électronique de l'ensemble des organes vitaux par Bus Can optimise le fonctionnement de la pelle et indique à l'opérateur les informations indispensables à une utilisation optimale de la machine.



CHARGEMENT STATIQUE



ROTATION À 360°

Rien de tel pour être ultra-efficace ! Grâce à la rotation à 360°, la 714MWE optimise les opérations de vos chantiers en minimisant les déplacements. A vous la rapidité et l'efficacité sans mouvements ni manipulations inutiles. Du sablage au chargement et déchargement, tout est à sa portée. Vous pouvez également charger en statique avec une force incomparable de poussée en levage.

Qu'il pivote ou reste immobile, votre équipement donne un nouveau rythme à vos chantiers.





En chiffres

**JUSQU'À
5 TONNES
DE CHARGE**



Posée sur les 2 stabilisateurs, équipée du crochet de manutention, pour placer une buse, ou arracher un blindage, vous apprécierez les capacités de levage de la 714MWE. Son moteur DEUTZ, dernière génération, de 90 kW/122 ch, lui fournit la puissance nécessaire aux travaux les plus exigeants.

Le blocage d'oscillation du pont avant procure une excellente stabilité, essentielle pour déplacer une charge lourde, même sur le travers.

MANUTENTIONNER
PERFORMANCES ÉLEVÉES,
DE +7M À -3M

714MWE

**PORTEUR
D'OUTILS
LA FORCE
TRANQUILLE
DE LA
POLYVALENCE**



Grâce à la cinématique originale de son équipement et au système de relevage de flèche par deux vérins asymétriques, l'opérateur positionne aisément une palette de bordures au plus proche de la pelle. Avec les stabilisateurs frontaux à commande indépendante, la machine reste stable même avec une lourde charge en bout d'équipement. Que ce soit avec la lame ou au godet chargeur, la 714MWE assure un nivelage parfait de la chaussée avant la pose des enrobés. Le pont avant oscillant (+/- 8°) lui permet de se déplacer sur les terrains les plus accidentés.

LA MEILLEURE ALLIÉE DE VOTRE MÉTIER

Lever, poser, déplacer, décharger, ranger... La 714MWE a un rythme intense et facilite la logistique du chantier. En négatif ou positif, quel que soit le défi, elle le relève avec brio. Capable d'aller au plus près des camions, de prendre une palette chargée de matériaux pour les déposer de l'autre côté d'un mur ou au plus près de la machine, selon les besoins. Ultra-flexible et polyvalente, elle apporte rentabilité et confort sur des chantiers complexes ou en milieu confiné.

La 714 MWE peut recevoir de nombreux accessoires sur son équipement. Grâce à l'attache rapide Active Lock, l'opérateur passe d'un accessoire à l'autre en quelques secondes.





La 714MWE dispose d'un large équipement de série mais reste à l'écoute des spécificités de ses différentes typologies de clients : entrepreneurs du paysage, terrassiers, professionnels des travaux publics, collectivités territoriales... Alors, de la couleur de la peinture en passant par le choix des pneumatiques, la climatisation ou les caméras..., sans oublier les nombreux accessoires, godets et outils hydrauliques, il existe de très nombreuses manières d'adapter la 714MWE à sa marque et son métier.

VOTRE 714MWE & SES OPTIONS

STANDARD COMPOSITION DE LA 714MWE

CHÂSSIS

Châssis rigide, 4 roues motrices de taille égale, pont avant directeur et oscillant avec blocage commandé depuis la cabine, différentiel à glissement limité sur pont arrière rigide

Freins multidisques à bain d'huile intégrés dans les 2 ponts

Transmission hydrostatique circuit ouvert avec boîte Powershift à 2 rapports de vitesse (route/chantier) dans les 2 sens de marche avec inversion du sens à la pédale, 3 gammes de vitesse : lente de 0 à 3 km/h - moyenne de 0 à 8 km/h - rapide de 0 à 33 km/h

MOTEUR

DEUTZ TCD 3.6 Tier 4i "common rail" turbo compressé, avec air admission refroidi 90 kW, 4 cylindres, refroidissement par eau, mise au ralenti automatique

CINÉMATIQUE

À volée variable en 3 ou 4 parties

2 vérins de flèche de type asymétrique équipés de clapets de sécurité

Attache rapide avec surverrouillage hydraulique Active Lock

Amortisseurs de fin de course sur les vérins

3 MODES D'UTILISATION

3 modes d'utilisation : Parking, Travail et Route

Commandes proportionnelles assistées par manipulateurs ergonomiques

CABINE, CONFORT & SÉCURITÉ

Accès à la cabine par un marche-pied

Tableau de contrôle électronique à affichage LCD regroupant les informations de sécurité et de surveillance, indications visuelles et alarme sonore

Cabine panoramique grand confort homologuée ROPS-FOPS avec :

Une porte coulisse-battante, exclusivité Mecalac

Un pare-brise avant escamotable dans sa totalité

Une vitre latérale coulissante

Un phare de travail avant

Colonne de direction 3 réglages : 2 pour l'inclinaison, 1 pour la hauteur du volant

Nombreux rangements (documents A4, bouteille, téléphone portable...)

Chauffage conforme à la norme ISO 10263

Siège réglable et ajustable toutes positions selon la morphologie du chauffeur

NOS OPTIONS

POUR CONCEVOIR VOTRE 714MWE

COULEUR CLIENT

Vous souhaitez obtenir votre Mecalac 714MWE à vos couleurs.
Pour cela, il vous suffit de nous communiquer votre référence (RAL).

Exemples de couleurs



PNEUS

Roues simples MICHELIN XF 18 R 19.5
Roues jumelées MITAS 10.00-20 16PR NB38
Roues simples ALLIANCE 600/40-22.5 331 HD
Roues simples MITAS 600/50-22.5 16PR TR08
Roues jumelées moussées MITAS 10.00-20 16PR NB38
Roues jumelées moussées ALLIANCE 600/40-22.5 331 HD

CABINE - CONFORT & SÉCURITÉ

Climatisation
Gyrophare
Phare de travail supplémentaires avant
Phare de travail supplémentaires arrière
Grille de protection FOPS
Radio 2 haut-parleurs, port pour clé USB
Visière de cabine
Pare-soleil pare brise
Pare-soleil hublot de toit
Siège pneumatique chauffant

CONTREPOIDS HEAVY (+ 500 KG)

MARCHEPIED DEPLOYABLE

4 ROUES DIRECTRICES

HUILES

Huile hydraulique biologique (BIO 46)
Huile hydraulique bio PANOLIN (HLP 46)
Huile hydraulique pour pays froids (ISO 32)
Huile hydraulique pour pays chauds (ISO 68)
Huile hydraulique pour pays très chauds (ISO 100)

LIGNES AUXILIAIRES

Ligne auxiliaire principale proportionnelle
Ligne auxiliaire supplémentaire
Ligne auxiliaire supplémentaire proportionnelle
Canalisation retour marteau

CLAPETS

Clapets de sécurité sur flèche - bec de flèche - bras - godet

ADAPTATION BENNE PRENEUSE SUR LE CHÂSSIS

PORTE-OUTILS

Porte-outils Mecalac équipé d'un crochet

GRAISSAGE

Centralisé manuel 1 point pour tourelle et flèche
Graissage centralisé manuel pour la tourelle et l'ensemble de l'équipement (sauf axes des bielles de la fixation de l'attache rapide)
Graissage centralisé automatique pour la tourelle et l'ensemble de l'équipement

ÉQUIPEMENT SÉCURITÉ

Buzzer mouvements de translation
Témoin lumineux et buzzer avertisseur de surcharge

CINÉMATIQUES D'ÉQUIPEMENT

Équipement polyvalent Mecalac sans déport
Équipement polyvalent Mecalac avec déport
Équipement en trois parties (volée variable sans déport)

STABILISATEURS ET LAME

2 stabilisateurs à l'arrière à commande indépendante et proportionnelle, sans lame
2 stabilisateurs à l'arrière et lame à l'avant, montée sur parallélogramme à commande hydraulique proportionnelle
Lame à l'arrière, montée sur parallélogramme à commande hydraulique proportionnelle

MOTEUR TIER 4 AVEC FILTRE À PARTICULES (DPF)

POMPE DE REMPLISSAGE GAS OIL AVEC COUPURE AUTOMATIQUE

SYSTEME ANTI-VOL MECKLOCK



ACCESSOIRES EXCLUSIFS MECALAC



GOGETS RÉTRO

TYPE	LARGEUR (mm)	nombre de dents	VOLUME (l)	POIDS (kg)*
GOGET RÉTRO avec dents	450	3	220	286
	500	3	255	300
	600	3	313	330
	850	4	485	407
	1000	4	590	449
	1200	5	730	513
GOGET RÉTRO sans dents	450	-	220	252
	500	-	255	266
	600	-	313	296
	850	-	485	364
	1000	-	590	405
	1200	-	730	460

GOGET ÉTROIT

TYPE	LARGEUR (mm)	nombre de dents	VOLUME (l)	POIDS (kg)*
GOGET ÉTROIT	300	2	95	263

GOGETS CHARGEURS

TYPE	LARGEUR (mm)	nombre de dents	VOLUME (l)	POIDS (kg)*
GOGET CHARGEUR avec dents	2250	7	1000	545
GOGET CHARGEUR sans dents	2250	-	1000	522

GOGETS 4X1

TYPE	LARGEUR (mm)	nombre de dents	VOLUME (l)	POIDS (kg)*
GOGET 4X1 avec dents	2520	7	750	701
PROTECTION DES DENTS	-	-	-	14
GOGET 4X1 sans dents	2520	-	750	679
PROTECTION DE LAME	-	-	-	5
CONTRE-LAME BOULONNÉE 7 trous de perçage - entraxe de perçage 380	2520	-	-	71
KIT DE RACCORDEMENT	-	-	-	8



LÈVE-PALETTE

TYPE	Informations	POIDS (kg)*
LÈVE-PALETTE AVEC FOURCHES	à utiliser avec 4 clapets de sécurité	347

GODET DE CURAGE

TYPE	Informations	LARGEUR (mm)	VOLUME (l)	POIDS (kg)*
GODET DE CURAGE 1 ATTACHE		1800	530	443
GODET DE CURAGE 3 ATTACHES		1800	530	508
GODET DE CURAGE 1 ATTACHE		2000	592	480
GODET DE CURAGE 3 ATTACHES		2000	592	545
CONTRE-LAME BOULONNÉE - crantée	entraxe de perçage 185	2000	-	38
CONTRE-LAME BOULONNÉE	entraxe de perçage 185	2000	-	57
CONTRE-LAME BOULONNÉE	entraxe de perçage 160	1800	-	47

PLATINE DE MANUTENTION AVEC CROCHET

TYPE	Informations	POIDS (kg)*
PLATINE DE MANUTENTION avec crochet	à utiliser avec 3 clapets de sécurité	83

FLÈCHETTE DE MANUTENTION

TYPE	Informations	POIDS (kg)*
FLÈCHETTE DE MANUTENTION	longueur 4000 mm, capacité de levage 500 Kg à utiliser avec 4 clapets de sécurité	135

SUPPORT BENNE PRENEUSE

TYPE	Informations	POIDS (kg)*
SUPPORT COURT BENNE PRENEUSE	-	95
SUPPORT BENNE PRENEUSE	-	67

DENT DE DÉROCHAGE

TYPE	POIDS (kg)*
DENT DE DÉROCHAGE	192

PLATINE MARTEAU

TYPE	Informations	POIDS (kg)*
PLATINE MARTEAU sans perçage	-	103,5
PLATINE MARTEAU avec perçage	contactez votre concessionnaire	106

*Poids en ordre de marche, sans godet, plein de carburant, pneus standards et opérateur.





VOTRE 714MWE DONNÉES TECHNIQUES

POIDS DONNÉES

En ordre de marche sans godet, sans options, pneus 18-19,5	
- Lame arrière	13300 kg
- Stabilisateurs arrières	13300 kg
- Stabilisateurs avant + lame	13890 kg
- Pneus 600/40	+160 kg
- Pneus 600/50	+190 kg
- Pneus 10-20	+390 kg
- Contrepoids "Heavy"	+500 kg

MOTEUR

Moteur turbo compressé air d'admission refroidi (conforme aux normes stage 3B)	Valve EGR et pot catalytique (DOC)
Diesel 4 cylindres en ligne	DEUTZ TCD 3.6L4
Puissance DIN 70020	90 kW (122 ch) à 2200 tr/min
Couple maximum	480 N.m à 1600 tr/min
Cylindrée	3621 cm ³
Refroidissement	eau
Filtre à sec, à cartouche avec voyant de colmatage dans la cabine	•
Consommation gasoil (suivant conditions d'utilisation)	8 à 14 l/h
Niveau sonore extérieur (LWA)	101 dB(A)
Réservoir carburant (gasoil)	150 l

CIRCUIT ÉLECTRIQUE

Tension	24 V
Batteries	2 x 100 Ah/720 A
Alternateur	55 A
Démarrateur	4 kW
Prises électriques étanches	•

CHÂSSIS

De type rigide	•
Rayon de braquage intérieur	
- 4 roues directrices (option)	1,93 m
- 2 roues directrices	4,44 m
Rayon de braquage extérieur	
- 4 roues directrices (option)	4,44 m
- 2 roues directrices	7,36 m
Lame montée sur parallélogramme :	
- Hauteur de soulèvement / sol	426 mm
- Profondeur maxi atteinte / sol	150 mm
Stabilisateurs commandés indépendamment ou par paire	•

TRANSMISSION

Transmission hydraulique en circuit ouvert	•
Inverseur du sens de marche à la pédale de translation (double sens) ou au manipulateur	•
Moteur hydraulique accouplé à une boîte de vitesse ZF type "Powershift" à 2 rapports	
- Mode Rampant (escargot)	3 km/h
- Mode Tortue (selon pays)	8,5 km/h
- Mode Lièvre (selon pays)	35 km/h
"Cruise control"	en option
Effort de traction maximum	8300 daN
Pression maximum	350 bar
Débit pompe	160 l/min
Moteur hydraulique	107 cm ³

PONTS ET ROUES	DONNÉES
4 roues motrices égales	•
Pont moteur rigide à l'arrière	directeur
Pont moteur oscillant à l'avant avec un débattement de +/- 10° et blocage par vérins hydrauliques	directeur en option

FREINS	DONNÉES
Centrale de freinage à double circuits	•
Freins multidisques à bain d'huile intégrés dans chaque pont	•

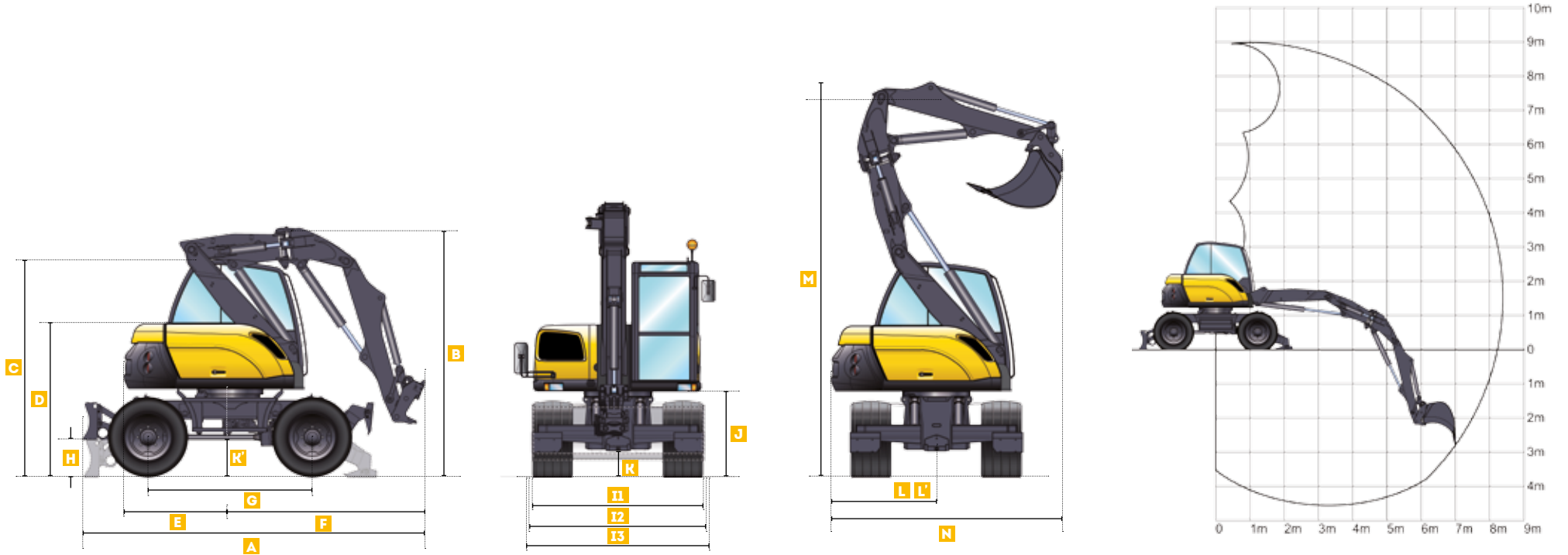
TOURELLE	DONNÉES
Rotation totale 360°	•
Entraînement par couronne à denture intérieure	•
Orientation par moteur hydraulique avec freinage automatique par disques	•
Vitesse de rotation	10 tr/min
Couple de rotation	3800 daN.m
Moteur hydraulique	1260 cm ³
Pression maxi	260 bar
Amortisseur de chocs pour la mise en mouvement et l'arrêt progressif de la tourelle en rotation	•

CABINE	DONNÉES
Cabine panoramique grand confort	homologuée ROPS et FOPS
Monocoque fixée sur 4 plots élastiques	•
Pare-brise avant escamotable partiellement ou dans sa totalité	sous le toit de la cabine
Porte à ouverture coulisseau-battante	•
Vitre de porte ouvrante	•
Siège réglable et ajustable à la morphologie de l'opérateur	réglable en hauteur et longitudinalement avec ceinture de sécurité
Commandes intégrées dans des consoles situées de part et d'autre du siège et réglables par rapport au siège	•
Chauffage à eau conforme à la norme ISO 10263	soufflerie grand débit, grande capacité de désembuage, dégivrage
Commandes assistées par manipulateurs ergonomiques proportionnels	•
Tableau de contrôle électronique regroupant toutes les informations de sécurité et de surveillance, indications visuelles et alarme sonore	•
Niveau carburant et température du liquide de refroidissement indiqués au tableau de bord	•
Tableau de bord, écran couleur à réglage automatique de la luminosité et du contraste	•
2 phares de travail avant	•
Zone de rangement arrière	•

HYDRAULIQUE	DONNÉES
Pompe à cylindrée variable	maximum 130 cm ³
Débit maximum	270 l/min
Pression de travail maximum	350 bar
Load Sensing proportionnel avec balance individuelle pour chaque élément : flèche, bec de flèche, bras, godet et auxiliaire	•
Proportionnalité des fonctions toujours respectée quel que soit le niveau de pression de chaque élément : "flow sharing"	•
Soupape de surpression anti-cavitation sur chaque élément	•
Commandes proportionnelles à assistance hydraulique des fonctions par manipulateurs ou pédibulateurs alimentés en basse pression avec accumulateur de secours	•
Fonctions annexes par électrovalves	•
Lignes accessoires	standard
- Débit maximum	180 l
- Débit réglable au clavier	•
- Commande proportionnelle	•
- Pression	200 bar
Réservoir huile hydraulique	140 l

ÉQUIPEMENT	DONNÉES
Flèche commandée par un système breveté de vérins asymétriques	permet un débattement de 140°
Déport droite et gauche par vérin hydraulique	2,30 m par rapport à l'axe de la machine (en option sur équipement polyvalent)
Paliers équipés de joints d'étanchéité et graissage par les bagues	•
Vérin de flèche, bec et bras avec amortisseur de fin de course	•
Système d'attache rapide Active Lock	•
- Prise avec verrouillage mécanique automatique et surverrouillage hydraulique	
- Déverrouillage par commande hydraulique	

↓ DONNÉES TECHNIQUES - ÉQUIPEMENT POLYVALENT AVEC DÉPORT



DIMENSIONNEL MACHINE	
A	Longueur hors tout 5060 mm
B	Hauteur hors tout 3906 mm
C	Hauteur machine (sans équipement) 3140 mm
D	Hauteur capots 2205 mm
E	Porte-à-faux arrière 1600 mm
F	Porte-à-faux avant 2790 mm
G	Empattement 2450 mm
H	Hauteur sous lame en position haute 426 mm
I	Largeur avec pneus standards 2390 mm
J	Largeur avec pneus jumelés 2505 mm
K	Largeur avec pneus stabillarges 2520 mm
L	Hauteur sous tourelle 1214 mm
M	Garde au sol 370 mm
N	Garde au sol 470 mm
O	Rayon contrepoids 1600 mm
P	Rayon contrepoids "Heavy" 1575 mm
Q	Hauteur position repliée 5815 mm
R	Diamètre minimal d'évolution 3600 mm

LEVAGE AU CROCHET - AVEC LAME ET STABILISATEURS AU SOL

Toutes les masses sont indiquées en kg. Les calculs sont effectués pour l'amplitude complète du porte-outil Mecalac.

	LONG	LAT	LONG	LAT	LONG	LAT	LONG	LAT
	3 M		4,5 M		6 M		MAX	
3 M	6500	6200	4900	2900	4000	1800	2700	1300
0 M	7000	4700	6000	2300	3800	1500	2100	1100
-2 M	7000	4400	4600	2300	2300	1400	1500	1300

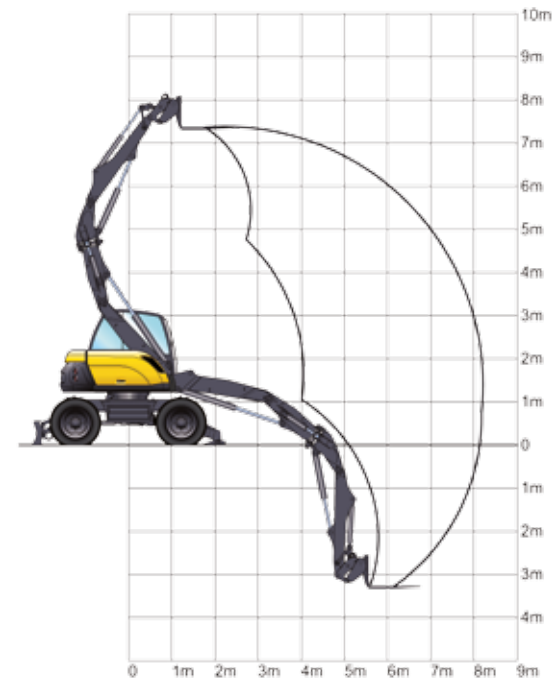
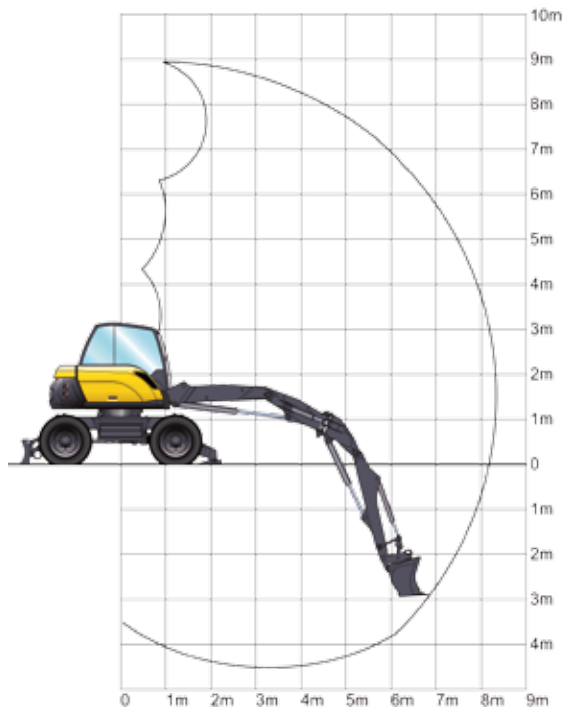
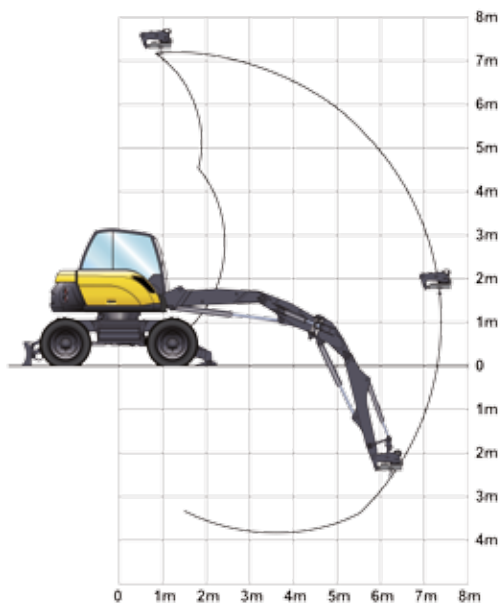
LEVAGE AU CROCHET - SUR PNEUS

Toutes les masses sont indiquées en kg. Les calculs sont effectués pour l'amplitude complète du porte-outil Mecalac.

	LONG	LAT	LONG	LAT	LONG	LAT	LONG	LAT
	3 M		4,5 M		6 M		MAX	
3 M	6500	4800	3100	2300	1900	1300	1400	900
0 M	5100	3500	3500	1700	1600	1100	1200	800
-2 M	4800	3200	2400	1700	1600	1000	1400	900

CONDITIONS DE TRAVAIL LEVAGE AU CROCHET

- Données valables pour équipement avec ou sans option déport
- sur sol horizontal et compact
 - équipement utilisé sans déport
 - oscillation du pont bloquée
 - sans outils (godet, chargeur...) avec platine de manutention + crochets 7 T
 - avec pneus 18-19,5
 - 75 % de la charge de basculement ou 87 % de la limite hydraulique
 - valeurs maximales déterminées pour la position optimale des vérins et équipements



PERFORMANCES EN GODET RÉTRO

Force de cavage	8000 daN
Force de pénétration	5500 daN
Portée maximale	8300 mm
Profondeur maximale fond de fouille	4550 mm

LEVAGE AVEC FOURCHES LÈVE-PALETTE - AVEC LAME ET STABILISATEURS AU SOL

Toutes les masses sont indiquées en kg. Les calculs sont effectués pour l'amplitude complète du porte-outil Mecalac.

	LAT 3M	LAT 4.5M	LAT 6M	LAT MAX
6M	2600	2500	1900	1800
3M	-	1800	1700	900
0M	-	2100	1500	700
-2M	-	-	1400	900

CONDITIONS DE TRAVAIL LEVAGE AUX FOURCHES

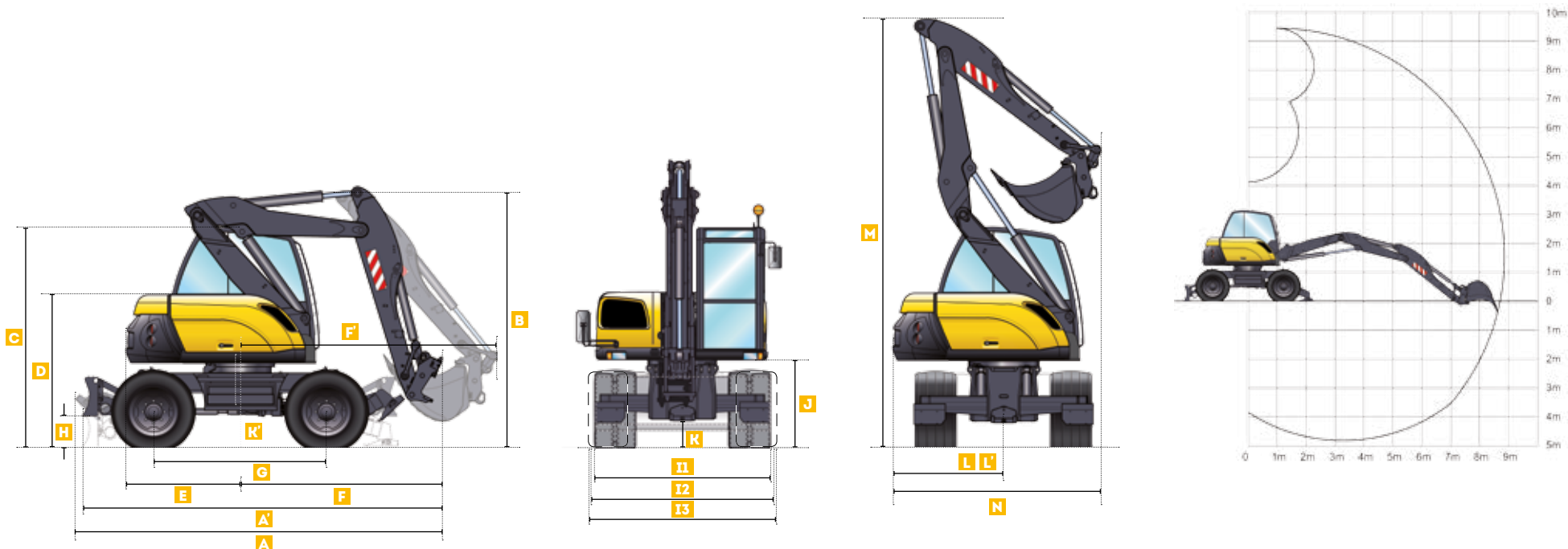
Données valables pour équipement avec ou sans option dépôt

- sur sol horizontal et compact
- équipement utilisé sans dépôt
- oscillation du pont bloquée
- sans outils (godet, chargeur...) avec platine de manutention + crochets 7 T
- avec pneus 18-19,5

SELON ISO 10567

- 75 % de la charge de basculement ou 87 % de la limite hydraulique
- valeurs maximales déterminées pour la position la plus défavorable des vérins et équipements

↓ DONNÉES TECHNIQUES - ÉQUIPEMENT EN TROIS PARTIES



DIMENSIONNEL MACHINE

A	Longueur hors tout	5112 mm
A'	Longueur hors tout	5212 mm
B	Hauteur hors tout	3710 mm
C	Hauteur machine (sans équipement)	3140 mm
D	Hauteur capots	2205 mm
E	Porte à faux arrière	1600 mm
F	Porte-à-faux avant	2876 mm
F	Porte-à-faux avant	3659 mm
G	Empattement	2450 mm
H	Hauteur sous lame en position haute	426 mm
I1	Largeur avec pneus standards	2390 mm
I2	Largeur avec pneus jumelés	2505 mm
I3	Largeur avec pneus stabilarges	2520 mm
J	Hauteur sous tourelle	1214 mm
K	Garde au sol	370 mm
K'	Garde au sol	470 mm
L	Rayon contrepoids	1600 mm
L'	Rayon contrepoids "Heavy"	1575 mm
M	Hauteur position repliée	6120 mm
N	Diamètre minimal d'évolution	3200 mm

LEVAGE AU CROCHET - AVEC LAME ET STABILISATEURS AU SOL

Toutes les masses sont indiquées en kg. Les calculs sont effectués pour l'amplitude complète du porte-outil Mecalac.

	LONG	LAT	LONG	LAT	LONG	LAT	LONG	LAT
	3M		4,5M		6M		MAX	
3M	5900	5900	5000	3000	4000	1800	2000	1200
0M	7000	4200	6100	2400	4000	1500	1800	1000
-2M	7000	4300	5200	2300	2700	1500	1200	1200

LEVAGE AU CROCHET - SUR PNEUS

Toutes les masses sont indiquées en kg. Les calculs sont effectués pour l'amplitude complète du porte-outil Mecalac.

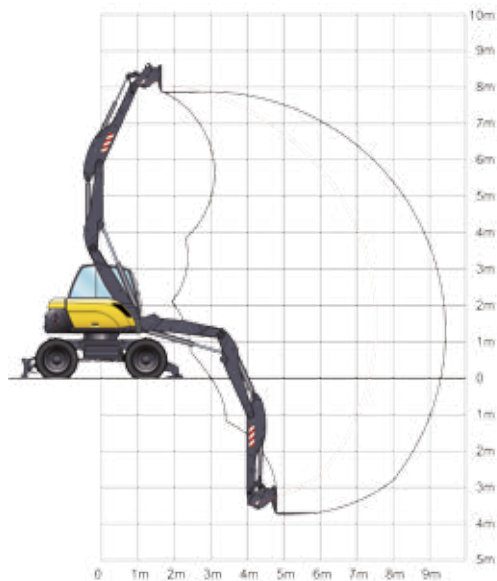
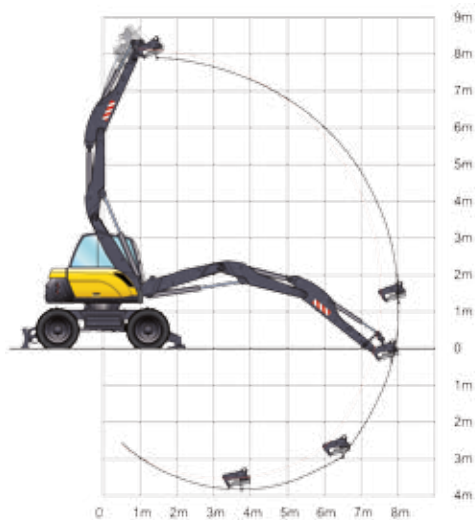
	LONG	LAT	LONG	LAT	LONG	LAT	LONG	LAT
	3M		4,5M		6M		MAX	
3M	5900	4600	3200	2300	1900	1400	1200	800
0M	4600	3100	2600	1800	1700	1100	1100	700
-2M	4700	3100	2500	1700	1600	1100	1200	800

CONDITIONS DE TRAVAIL LEVAGE AU CROCHET

Données valables pour équipement avec ou sans option déport

- sur sol horizontal et compact
- équipement utilisé sans déport
- oscillation du pont bloquée
- sans outils (godet, chargeur...) avec platine de manutention + crochets 7 T
- avec pneus 18-19,5

- 75 % de la charge de basculement ou 87 % de la limite hydraulique
- valeurs maximales déterminées pour la position optimale des vérins et équipements



PERFORMANCES EN GODET RÉTRO

Force de cavage	8000 daN
Force de pénétration	6200 daN
Portée maximale	8900 mm
Profondeur maximale fond de fouille	4800 mm

LEVAGE AVEC FOURCHES LÈVE-PALETTE - AVEC LAME ET STABILISATEURS AU SOL

Toutes les masses sont indiquées en kg. Les calculs sont effectués pour l'amplitude complète du porte-outil Mecalac.

	LAT	LAT	LAT	LAT
	3M	4,5M	6M	MAX
6M	2400	1400	1300	1300
3M	2300	1800	1200	700
0M	-	2100	1500	600
-2M	-	-	1400	700

CONDITIONS DE TRAVAIL LEVAGE AUX FOURCHES

Données valables pour équipement avec ou sans option déport

- sur sol horizontal et compact
- équipement utilisé sans déport
- oscillation du pont bloquée
- sans outils (godet, chargeur...) avec platine de manutention + crochets 7 T
- avec pneus 18-19,5

SELON ISO 10567

- 75 % de la charge de basculement ou 87 % de la limite hydraulique
- valeurs maximales déterminées pour la position la plus défavorable des vérins et équipements



714 MW **MECALAC**

MECALAC France S.A.S.

Parc des Glaisins - 2 avenue du Pré de Challes - FR-74940 Annecy-le-Vieux

Tél. +33 (0)4 50 64 01 63

Une compagnie du Groupe Mecalac S.A.

mecalac.com